

赤いづかん 略歴

三重県生まれ

- 2011 愛知県立芸術大学 美術学部美術学科 日本画専攻 卒業
『第66回春の院展』初入選（以降、第69回・第74回入選）
- 2013 『第24回臥龍桜日本画大賞展』大賞
- 2018 『上野の森美術館大賞展』入選
- 2021 『ART NAGOYA 2021』（名古屋観光ホテル）
個展『Jahoda・Jahoda・Jahoda』（名古屋栄三越・ARTE CASA）
個展『アカはハテナのハテ』（ギャラリーMOS）
- 2022 個展『赤い凶鑑』（マエマス画廊）
他 公募展入選、個展・グループ展出品あり

姿形を変えて現れる「得体の知れない何か」や「潜んでいるもの」を描いています。表現方法を模索し形を変えながら、鑑賞者の好奇心を擽る作品を目指し制作しています。ぜひご高覧くださいませようご案内申し上げます。



kolo S40



nori-nori 90x60

 **Matsuzakaya**
松坂屋・上野店

電話(03)3832-1111 〒110-8503 東京都台東区上野3-29-5 【営業時間】10時～19時
※地下1階・1階(食品・化粧品・アクセサリ・北口イベントスペース)10時～20時

※営業時間・イベントの内容は、予告なく変更する場合がございます。
最新の情報は松坂屋上野店ホームページをご覧ください。

編む凶鑑



tulip F10

会期 | 2022年11月30日(水) → 12月6日(火)

10時～19時 ※最終日は16時閉場

会場 | 松坂屋上野店 7階 アートスペース

nori-noriのなかま



nori-nori:caramel M3



にたモノどうし 50x50

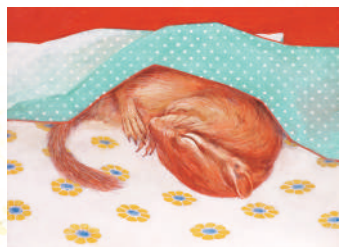


nori-nori 90x60



nori-nori 148x78

リスのなかま



ぐんないべいびい 184x134



案圖 230x250

乙女のなかま



ハテナ F4



LINK(honey lemonade) SM



星の絨毯 F6



jahoda 150x150



yumemushi F4